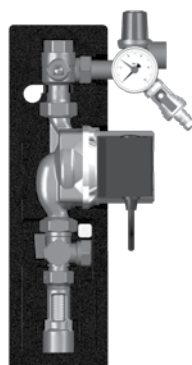
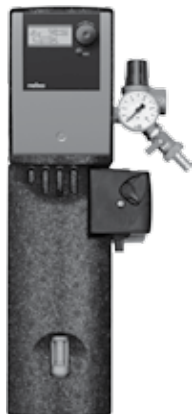


Солнечная станция S 3/4" (1–13 л/мин) с регулятором

однотрубное исполнение, насос 130 мм (посадочное место)



Область применения: подключение 1-го поля солнечных коллекторов площадью до 12 м² (в зависимости от параметров системы) к 1-му бивалентному бойлеру.

В комплект группы (подающая линия) включены: смонтированный регулятор солнечного контура + 2 датчика температуры (d=6 мм, l=45 мм, кабель 2,5 м), насос (DN 25, 130 мм) с двухметровым кабелем. Один трехходовой шаровой кран со встроенным металлическим обратным клапаном (без рукоятки и без термометра), группа безопасности 6 бар с манометром, 1 кран наполнения/промыва/слива со штуцером и заглушкой, расходомер.

В комплект поставки входят: блочная, EPP-термоизоляция, комплект для монтажа группы на стене.

Регулятор оснащен графическим дисплеем с черной/белой подсветкой, может управлять электронным насосом с приёмником управляющего сигнала (аналоговый или PWM).

Функции контроллера:

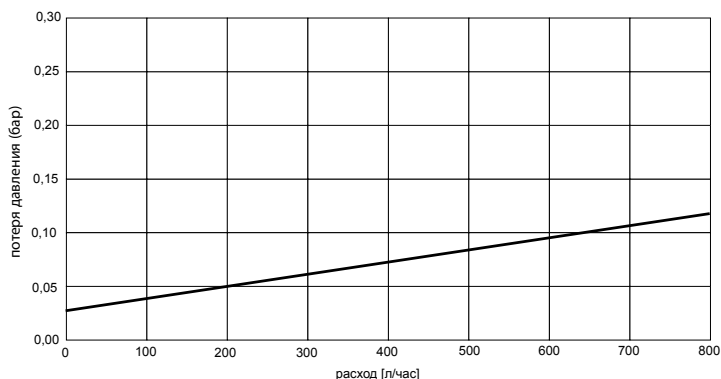
1. Управление нагревом 1 бивалентного бака-водонагревателя от 1 поля солнечных коллекторов.
2. Индикация схемы и параметров на ней.
3. Защита бака от перегрева.
4. Защита коллекторов от вскипания.
5. Функция обратного охлаждения.
6. Функция "вакуумный коллектор".
7. Учет полученного тепла.
8. Функция «управление электронным насосом» (0-10V или PWM)
9. Адаптация под тип антифриза
10. Защита от замерзания
11. Выбег насоса
12. Самодиагностика

Наименование	Артикул	Цена, евро/ед.
Без насоса	45719.24 EA	507,79
С насосом Grundfos Solar 15-65	45719.24	635,51
С насосом Grundfos Solar 15-105 – PWM Signal	45719.44	959,96
С насосом Wilo Star ST 15/6	45719.24 WI	645,81
С насосом Wilo Stratos PARA 15/1-7 – 0-10V Signal	45719.34WI	929,06
С насосом Wilo Stratos PARA 15/1-7 – PWM Signal	45719.44 WI	936,27

Технические характеристики

DN	3/4"
Верхн. подключение:	3/4" ВР
Нижн. подключение:	3/4" ВР
Материалы:	латунь, EPP-изоляция
Габариты:	В 385 x Ш 200 x Г 185 мм
Уплотнения:	PTFE (тефлон), EPDM
Рабочее давление:	6 бар
T _{max} *	110 °С
Шкала расходомера (комбинированная):	Вода: 1,0 ... 13,0 л/мин
	Пропиленгликоль (40%): 0,8 ... 10,3 л/мин

Диаграмма потери давления насосной группы S*



* - для 40% водного раствора пропиленгликоля